

アナログ電圧で速度制御  
できる

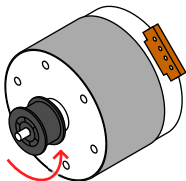
# フリー付きDCモータ &ボリュームセット

MM16H2LWK

実験用部品セット

## 主な仕様(実測)

- ◎定格電圧：12V DC
- ◎無負荷回転数：  
約6000rpm
- ◎消費電流(無負荷時)：  
約80mA (12V時)
- ◎外形寸法：  
φ33.5 x 25mm
- ◎軸：φ2.0mm  
(φ10mmフリー付き)



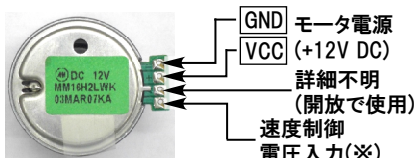
回転方向  
(CCW)

※逆転はできません

回転速度制御ICを内蔵した12V仕様のDCモータの実験用部品セットです。

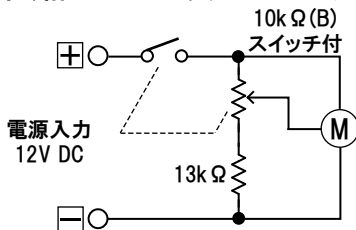
モータの制御入力に与える電圧をボリュームで変えることで、モータの回転速度が変化します。

## 端子の配置

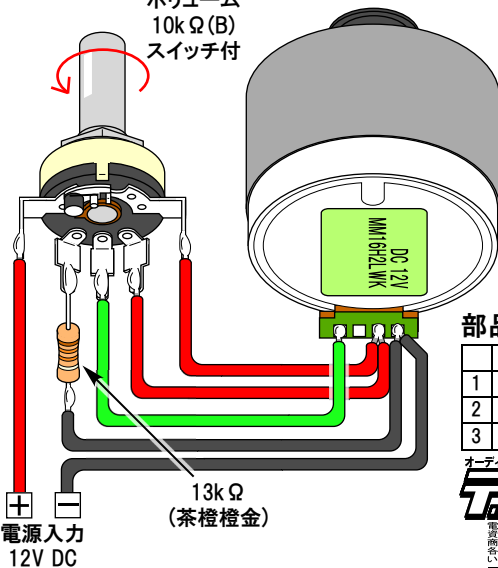


※速度制御電圧について (VCC = 12Vのとき)  
6V以下(または開放)：全速で回転  
12V(VCCに接続)：停止  
6V以上12V以下の電圧で速度が連続的に変化します。

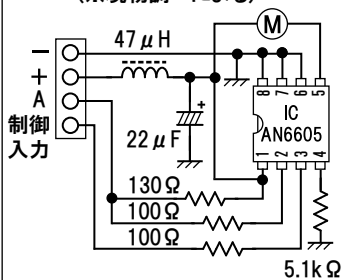
## 回路図 ※予告なく変更することがあります



接続のしかた  
ボリューム  
10k Ω (B)  
スイッチ付



## モータの内部回路 (※現物調べによる)



## 部品表 ※予告なく変更することがあります。

	品名/型番/値	個数
1	DCモータ MM16H2LWK	1
2	ボリューム 10k Ω (B) スイッチ付	1
3	1/4W抵抗 13k Ω (茶橙橙金)	1

オーディオ・マイコン・メカトロ・電子パーツ  
年々無休・営業時間: AM10:00~PM8:00  
〒556-0005 大阪府東淀川区日本橋4-6-7  
TEL) 06-6644-4655 / FAX) 06-6644-1744  
EHP) https://shop.kyohinbau.com  
Blog) https://blog.digi-parts.com Twitter) @066644555

テックポット

電子工作向けの学習、実験、開発向けであり、  
資料等は参考用です。自安程度のもので変異や誤りがある場合があり  
商品の性能等を保証するものではありません。  
各種販売、使用については各自責任でお取り扱いいたします。  
いかなる事故、損失においても製造者、流通者、販売者は、  
一切の責任を負いかねます。返品、交換、保証等の対応はしていません。