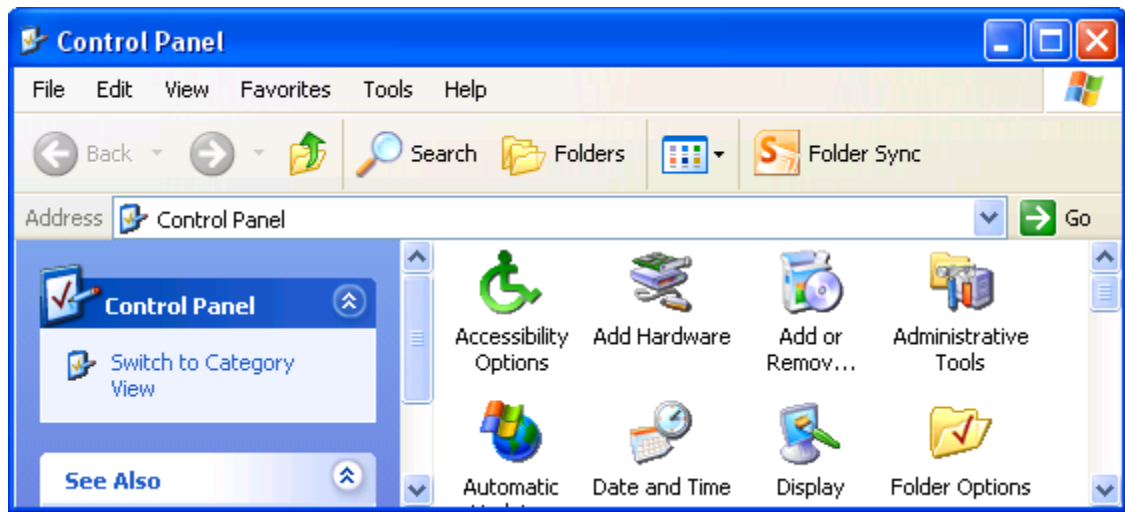


به نام خدا

**** نحوه نصب درایور بر روی ویندوز xp ****

نام پروگرامر (AVR910) است پروگرامر را توسط کابل USB به سیستم خود وصل کنید. تا در نوار ابزار سیستم پروگرامر شناسایی گردد.

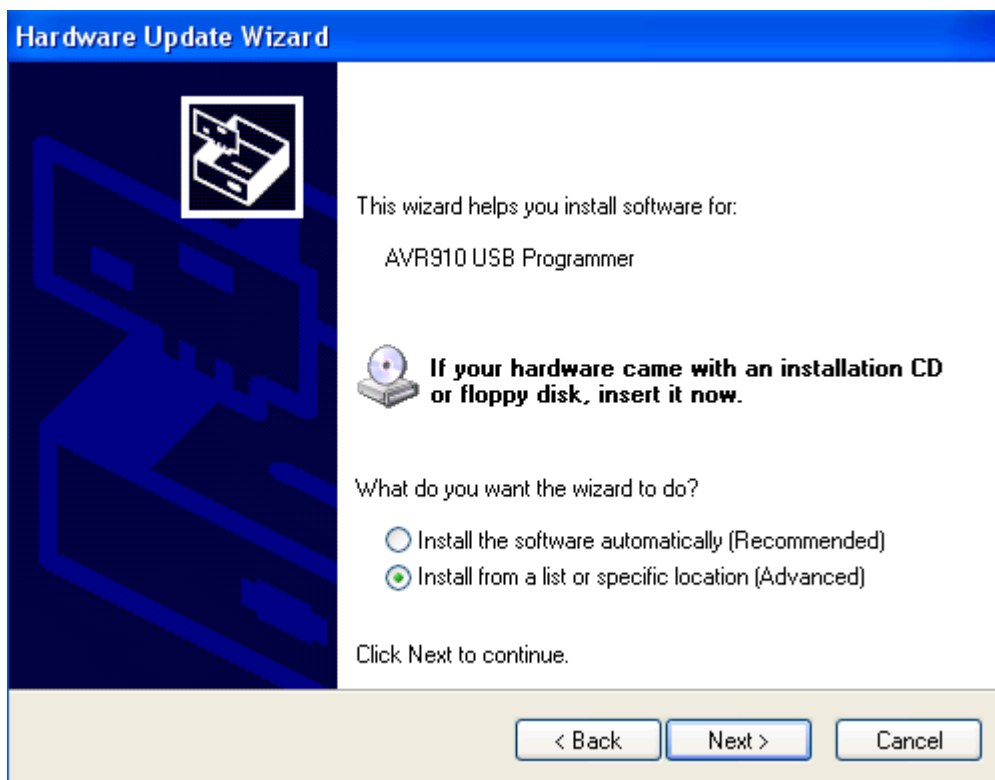
از مسیر (start/settings/control panel) منوی) وارد محیط کنترل پنل ویندوز شوید.



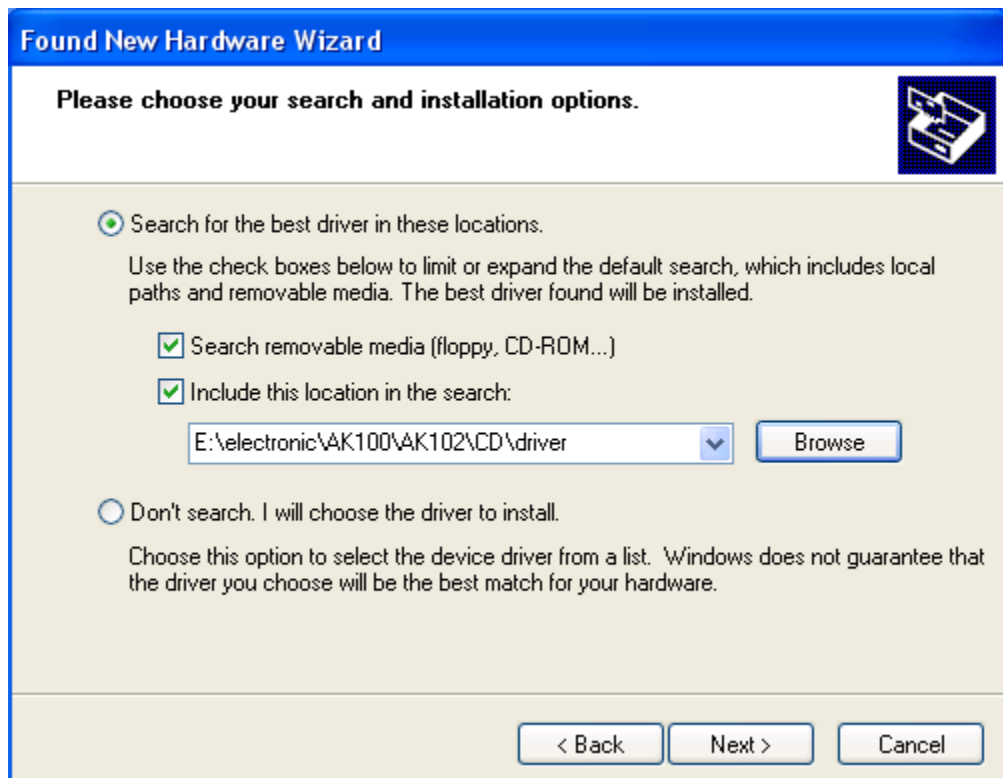
بر روی گزینه Add Hardware دابل کلیک کنید تا پنجره شکل صفحه بعد باز شود .
گزینه Next را کلیک کنید.



که گزینه پایین را در شکل زیر انتخاب کرده و سپس Next کنید .



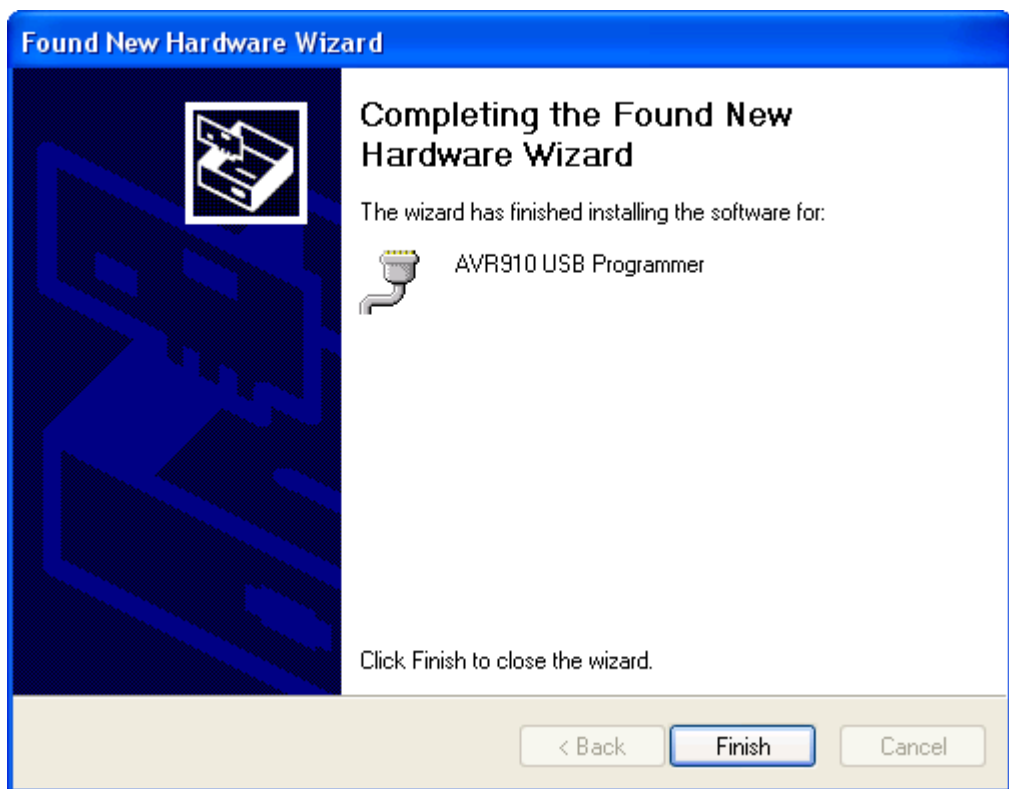
حال آدرس درایور به نام AK102 را در قسمت Browse بدهید که داخل cd قرار دارد. و سپس Next کنید .



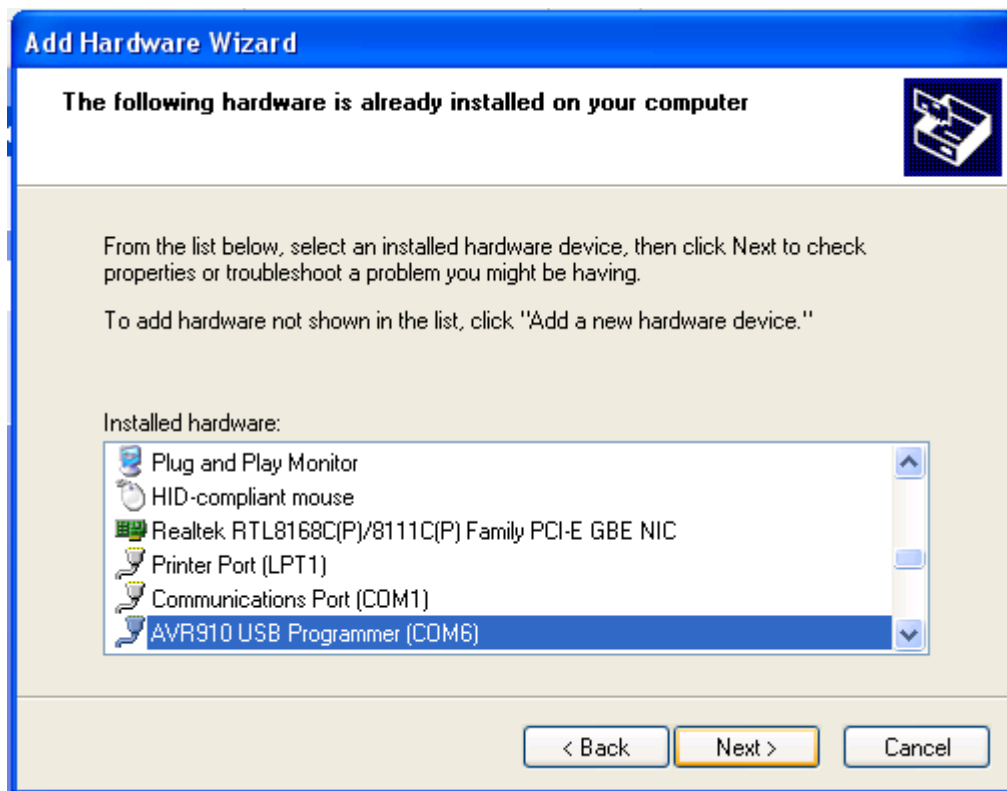
حال امکان دارد پیغام زیر بیاید و شما Continue Anyway را انتخاب کنید.



بعد از کامل شدن نصب فایل شرکت سازنده پنجره شکل زیر مبنی بر کامل شدن نصب باز می گردد گزینه Finish را کلیک کنید.

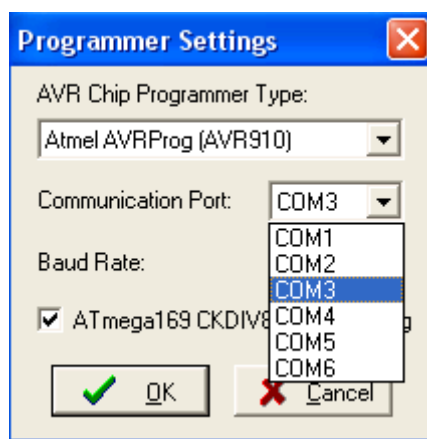


برای windows ۶۴ bit باید فایل lowcdc.sys را در مسیر C:\windows\system32 کپی کنید. حال می بینید در پنجره جادوگر Add Hardware ، سخت افزار جدید با COM6 شناسایی شده است.



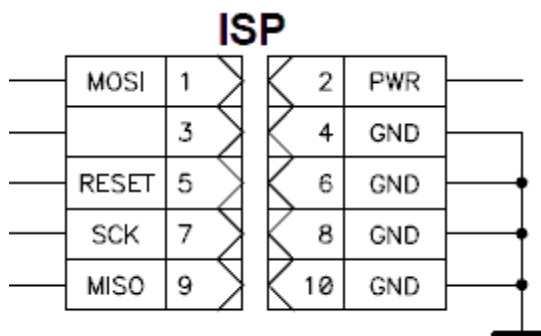
و گزینه Cancel را کلیک کنید.

** در نرم افزار CodeVisionAVR ، از منوی Settings گزینه Programmer را انتخاب کنید تا پنجره شکل زیر باز شود .



نوع پروگرامر را Atmel AVRProg(AVR910) انتخاب کنید و در قسمت پورت ، یک پورت مثل COM6 را انتخاب کنید.

پین های خروجی ISP به شکل زیر است که قرمز شماره یک است :



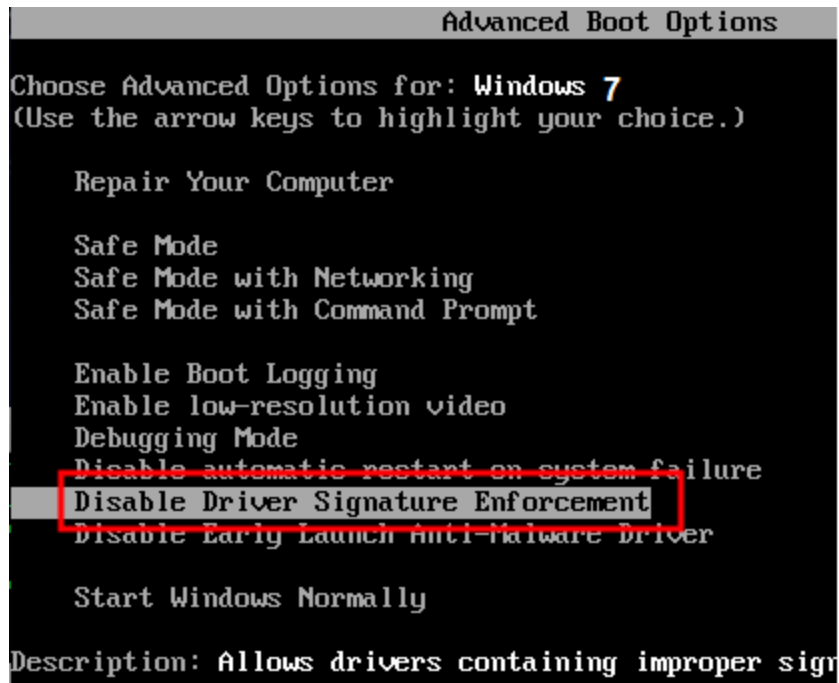
**** توجه مهم **** که power از روی برد ما قطع است . و شما برای پروگرام کردن میکرو تان روی برد دیگر باید از تغذیه خارجی استفاده کنید .

**** نحوه نصب درایور بر روی ویندوز 7-64 bit ****

ابتدا درایور را بر روی هارد کپی کنید سپس پروگرامر را وصل کنید شما در device manager آپدیت درایور کنید

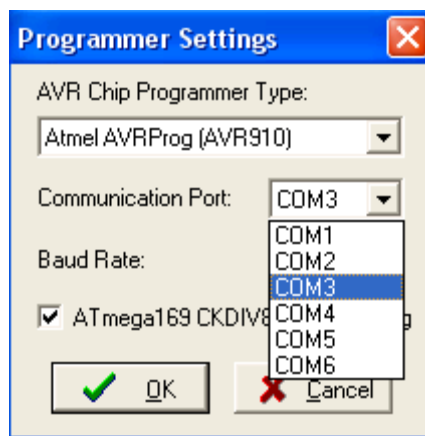
و ادرس درایور windows_vista_7_8_64 که داخل هارد کپی کردید بدهید تا در device manager به نام

avr910 به شناسد بعد زرد می شود سپس PC/laptop را restart کنید سپس در هنگام بالا آمدن کلید F8 را نگه دارید تا منوی زیر بیاید:



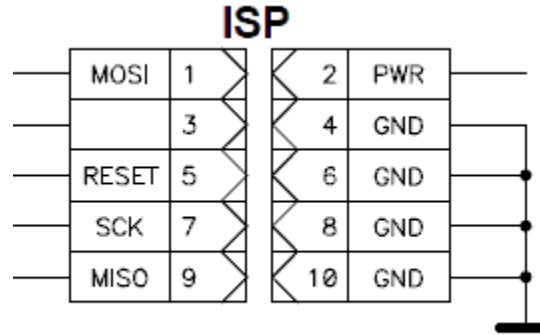
سپس بر روی گزینه "Disable Driver Signature Enforcement" کلید enter را بزنید. حال از حالت زرد رنگی خارج می شود و می توانید از پروگرامر استفاده کنید و اگر نشد البته اگر هنوز شناخت از کنترل پنل بروید و در قسمت device manager بروید و دوباره update driver کنید درست می شود.

** در نرم افزار CodeVisionAVR ، از منوی Settings گزینه Programmer را انتخاب کنید تا پنجره شکل زیر باز شود .



نوع پروگرامر را (Atmel AVRProg(AVR910) انتخاب کنید و در قسمت پورت ، یک پورت مثل COM6 را انتخاب کنید.

*** توجه : پین های خروجی ISP به شکل زیر است که قرمز شماره یک است :

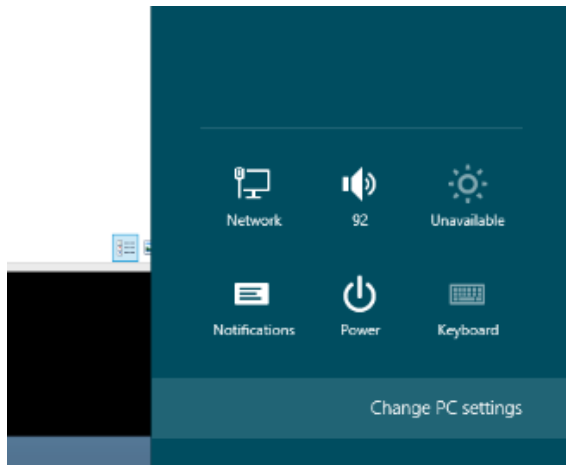


*** توجه مهم **** که power از روی برد ما قطع است . و شما برای پروگرام کردن میکرو تان روی برد دیگر باید از تغذیه خارجی استفاده کنید .

***** نحوه نصب درایور بر روی ویندوز 8 *****

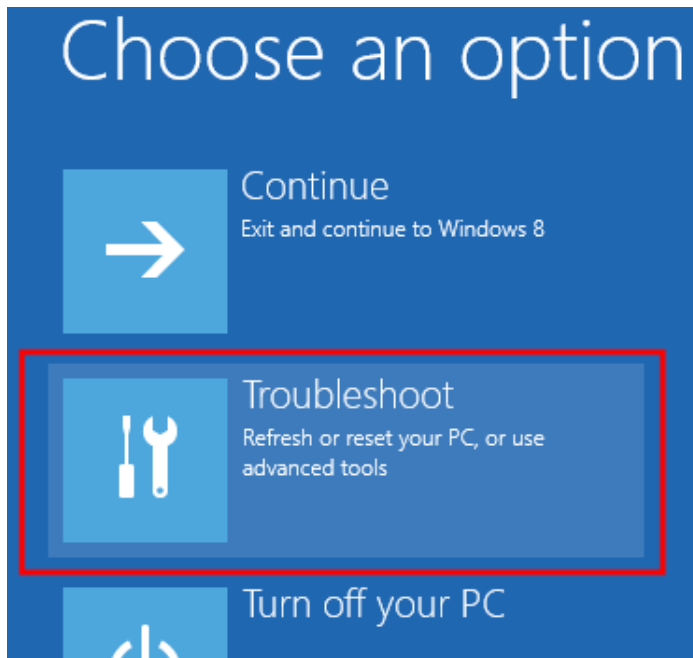
ابتدا درایور را بر روی هارد کپی کنید سپس پروگرامر را وصل کنید شما در device manager آبدیت درایور کنید و آدرس درایور windows_vista_7_8_64 که داخل هارد کپی کردید بدهید تا در device manager به نام avr910 به شناسد بعد زرد می شود سپس مراحل زیر را طی کنید

- 1) Move the cursor over the top or bottom right corner of the screen and it will show extra options on the right side of the screen. Choose the Settings option (icon looks like a Gear).
- 2) After this chose 'Change PC Settings'



3) Choose General in the left menu and click on the 'Restart Now' in the bottom on the right side.

4) Select troubleshoot



5) Then select 'Advanced options' and then 'Startup Settings'. After this you will see something like this-

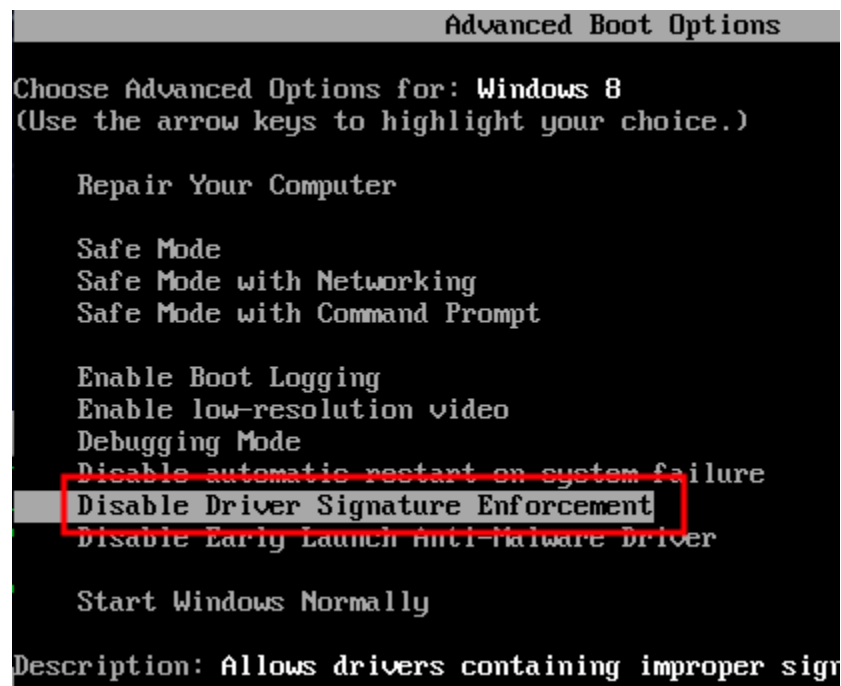
Startup Settings

Restart to change Windows options such as:

- Enable low-resolution video mode
- Enable debugging mode
- Enable boot logging
- Enable Safe Mode
- Disable driver signature enforcement
- Disable early-launch anti-malware protection
- Disable automatic restart on system failure

Restart

6) Choose 'Disable Driver Signature Enforcement' and hit the Enter key to start Windows.

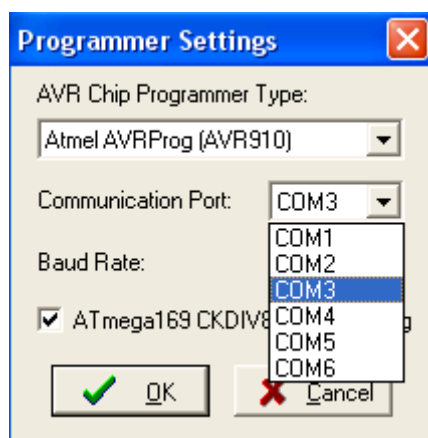


Now you have successfully disabled the driver signature verification and you can install whatever you want!

Now connect your avr910 programmer to the USB port of your PC/laptop. Ignore the message that 'Device driver software was not successfully installed'.

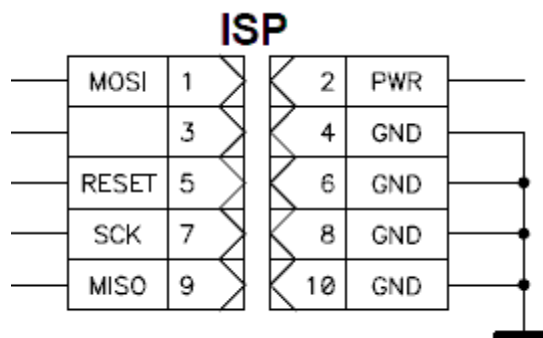
حال از حالت زرد رنگی خارج می شود و می توانید از پروگرامر استفاده کنید و اگر نشد البته اگر هنوز نشناخت از کنترل پنل بروید و در قسمت device manager بروید و دوباره update driver کنید درست می شود.

** در نرم افزار CodeVisionAVR ، از منوی Settings گزینه Programmer را انتخاب کنید تا پنجره شکل زیر باز شود .



نوع پروگرامر را Atmel AVRProg(AVR910) انتخاب کنید و در قسمت پورت ، یک پورت مثل COM6 را انتخاب کنید.

*** توجه : پین های خروجی ISP به شکل زیر است که قرمز شماره یک است :



**** توجه مهم **** که power از روی برد ما قطع است . و شما برای پروگرام کردن میکرو تان روی برد دیگر باید از تغذیه خارجی استفاده کنید .

*****10 نصب در ویندوز *****

Use the following steps to disable driver signature enforcement.

Click the Start menu and select Settings.

Click Update and Security.

Click on Recovery.

Click Restart now under Advanced Startup.

Click Troubleshoot.

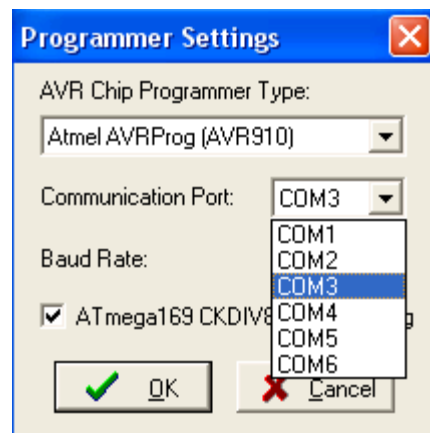
Click Advanced options.

Click Startup Settings.

Click on Restart.

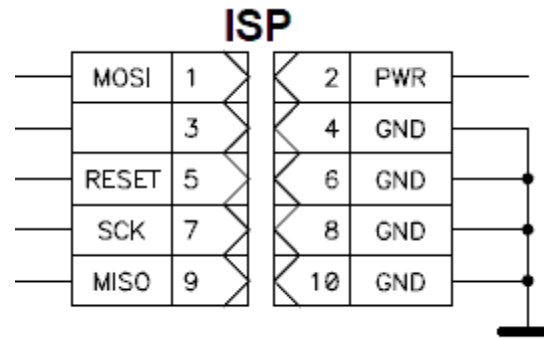
حال از حالت زرد رنگی خارج می شود و می توانید از پروگرامر استفاده کنید و اگر نشد البته اگر هنوز نشناخت از کنترل پنل بروید و در قسمت device manager بروید و دوباره update driver کنید درست می شود.

** در نرم افزار CodeVisionAVR ، از منوی Settings گزینه Programmer را انتخاب کنید تا پنجره شکل زیر باز شود .



نوع پروگرامر را Atmel AVRProg(AVR910) انتخاب کنید و در قسمت پورت ، یک پورت مثل COM6 را انتخاب کنید.

*** توجه : پین های خروجی ISP به شکل زیر است که قرمز شماره یک است :



**** توجه مهم **** که power از روی برد ما قطع است . و شما برای پروگرام کردن میکرو
تان روی برد دیگر باید از تغذیه خارجی استفاده کنید .