

# به نام خدا

## روش نصب نرم افزار (PROTEL DXP)

1- فایل SETUP زیر را برای نصب از داخل CD که در پوشه ی **PROTEL DXP** قرار دارد در درایو **C:\** اجرا کنید:



2- وارد پوشه ی **Protel DXP crack** و پوشه های زیر را در مسیر **C:\Altium\System** کپی کنید:



DXPPCB-CRK.EXE



DXPSCH-CRK.EXE



DXPCAM-CRK.EXE

3- از نرم افزار **KEY GEN** برای ایجاد **license** دلخواه استفاده کنید:



DXPKeyGen.exe

4- برای نصب **SERVICE PACK 2** , CD2 را اجرا کرده و از داخل پوشه ی **DXP\_servicepack2** آن را اجرا کنید:



proteldxptrialservicepack2.exe

5- سپس فایل **CRACK** را از داخل پوشه ی **proteldxp\_withsp2\_crack** اجرا کرده و **APPLY** کنید:



proteldxp\_withsp2\_crack.exe

6- برای نصب **SERVICE PACK 3** , CD3 را اجرا کرده و از داخل پوشه ی **SETUP** آن را نصب کنید:



SETUP.MSI

7- سپس فایل **DXP SP3** را از داخل پوشه ی **Service Pack** اجرا کنید:



DXP SP3.EXE

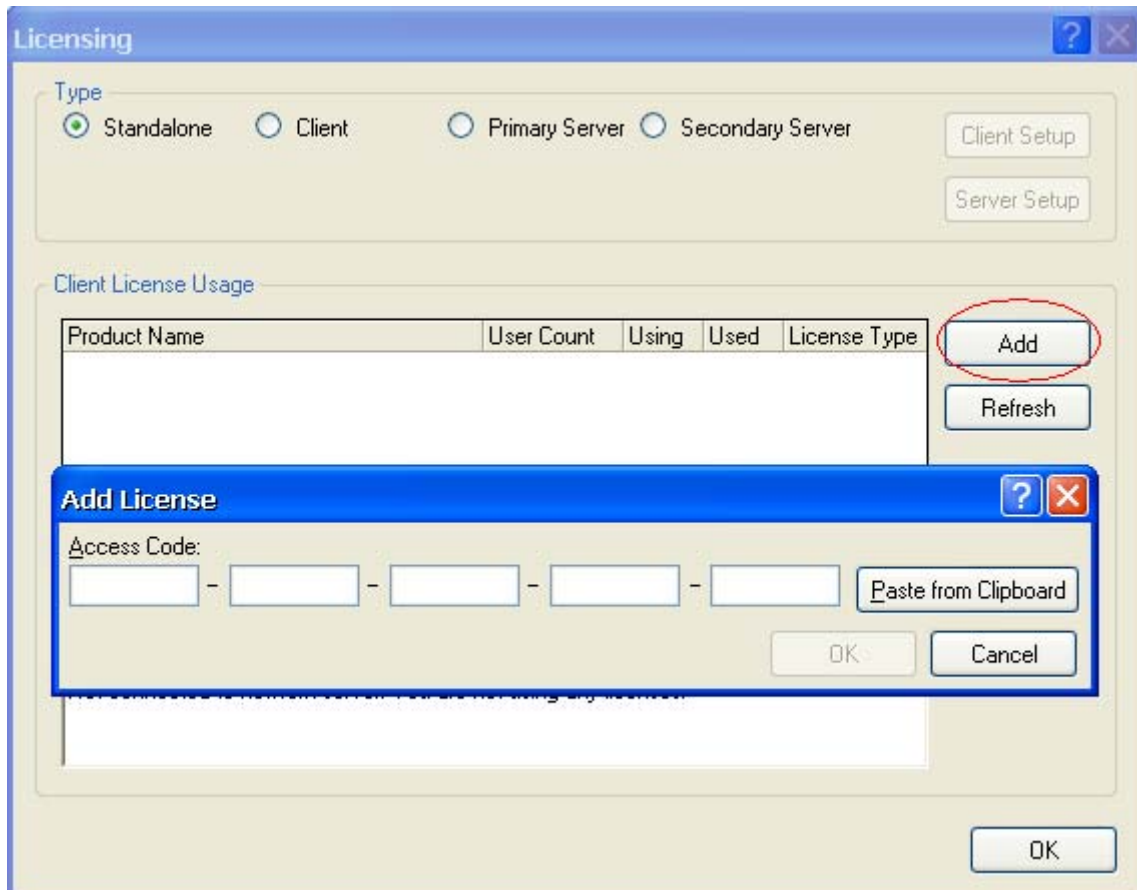
8- سپس نرم افزار **Keygen** را از پوشه ي **Key Generator** اجرا نمایید:



Altium\_Protel\_DXP\_Keygen.exe

9- نرم افزار اصلي را اجرا ميکنيم (**DXP**) سپس از طريق نوار بالاي صفحه (**licensing**) را اجرا کنید و به

کمک **keygen** کد هاي مورد نظر را در **add license** وارد کنید:



\* برنامه قابل استفاده برای شما کاربر عزیز می باشد \*

\* جوان الکترونیک \*

[WWW.JAVANELEC.COM](http://WWW.JAVANELEC.COM)

TEL: 66728460 & 66712719

FAX: 66711319

