

به نام خدا

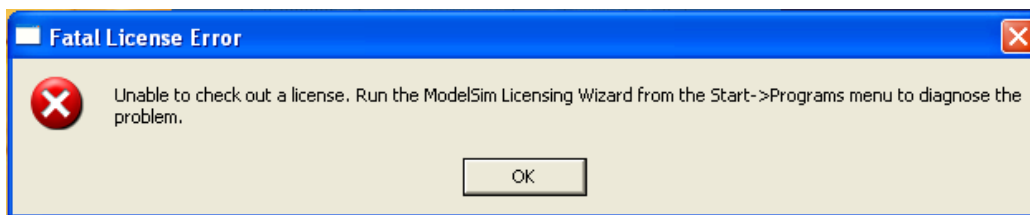
روش نصب نرم افزار (MODELSIM SE 6.6)

ابتدا برنامه **AntiVirus** کامپیوتر خود را غیر فعال کنید.

فایل **modelsim-win32-6.6-se.exe** را از **CD** اجرا میکنیم.(نکته: در هنگام **Setup** برنامه هر پیغامی که ظاهر شد گزینه **yes** را انتخاب کنید)

در آخر **Setup** پیغامی مبنی بر **Restart** سیستم شما ظاهر میشود که با انتخاب گزینه **yes** سیستم شما **Restart** میشود.

حالا شما در **Desktop** خود یک **shortcut** از نرم افزار را دارید که با اجرای آن پیغام زیر ظاهر میشود:



حالا فایل **Crack** را از **CD** بر روی هارد کپی کرده و اجرا میکنیم که در این قسمت باید رمزی را که توسط فروشگاه دریافت کرده اید وارد کنید.

بعد از اجرای **Crack** فایل‌های زیر در فولدری به نام **ModelSim SE 6.6 Keygen** ساخته میشوند:



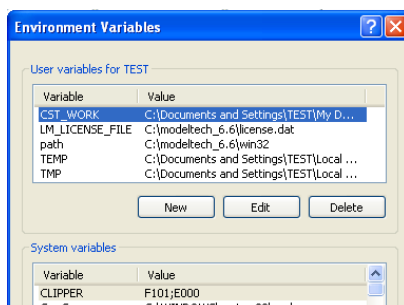
فایل **MakeLic.bat** را اجرا میکنیم که فایل زیر را برای ما میسازد:



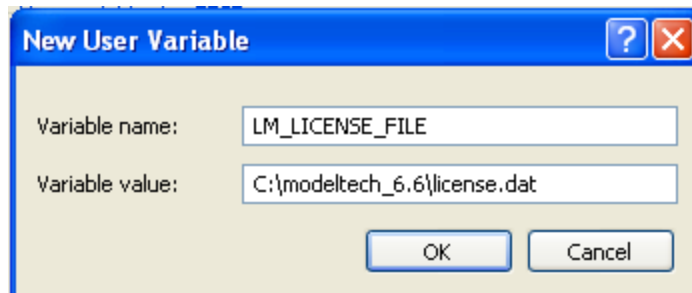
حالا این فایل ساخته شده را در مسیر زیر کپی میکنیم:

C:\modeltech_6.6

در این قسمت بر روی **My Computer** راست کلیک کرده و گزینه **Properties** را انتخاب میکنیم. از پنجره ای که باز میشود گزینه **Advanced** را انتخاب و بعد از آن گزینه **Environment Variables** را انتخاب میکنیم که پنجره ای به شکل زیر باز میشود:



با انتخاب گزینه **New** پنجره ای به شکل زیر باز میشود که دقیقاً مانند شکل هر دو قسمت آن را پر کنید:



The image shows a Windows dialog box titled "New User Variable". It has a blue title bar with a question mark icon and a close button. The dialog contains two text input fields. The first is labeled "Variable name:" and contains the text "LM_LICENSE_FILE". The second is labeled "Variable value:" and contains the text "C:\modeltech_6.6\license.dat". At the bottom of the dialog, there are two buttons: "OK" and "Cancel".

حالا گزینه **ok** را انتخاب کنید و پنجره مربوطه را ببندید.

فایل **mgls.dll** را که در قسمت بالا یعنی بعد از انجام **Crack** ایجاد شده بود را در آدرس زیر کپی کنید:

C:\modeltech_6.6\win32

WWW.JAVANELEC.COM

TEL: 66728460 & 66712719

FAX: 66711319

* برنامه قابل استفاده برای شما کاربر عزیز می باشد *

* جوان الکترونیک *