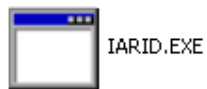


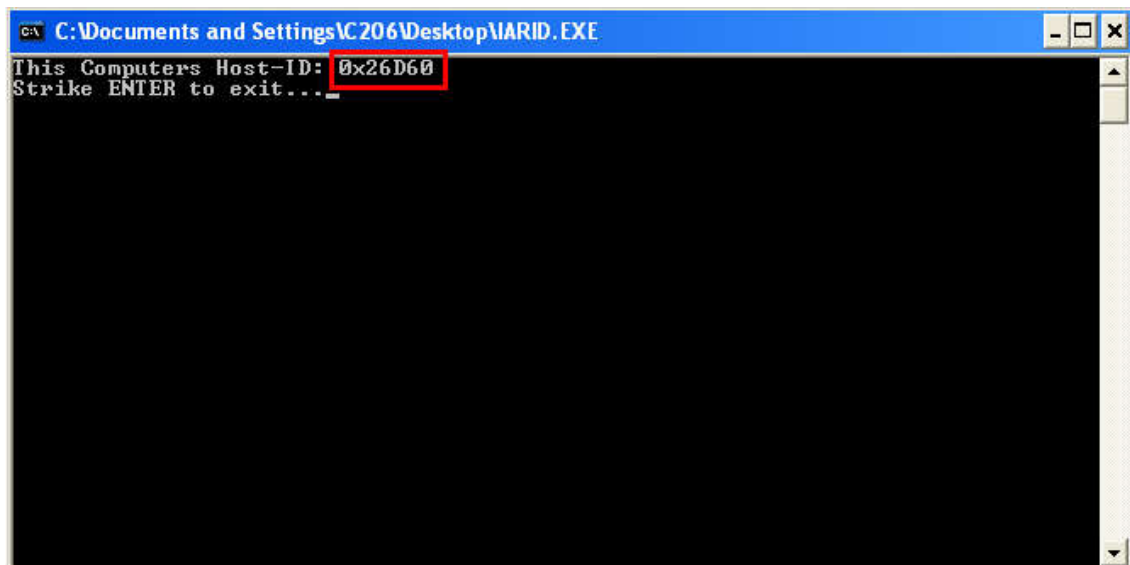
# به نام خدا

## روش نصب نرم افزار (IAR PIC18 3.10A.NRG)

1- ابتدا فایل های **IARID** و **IARKG** را بروی **درایو C:/** کپی کنید:

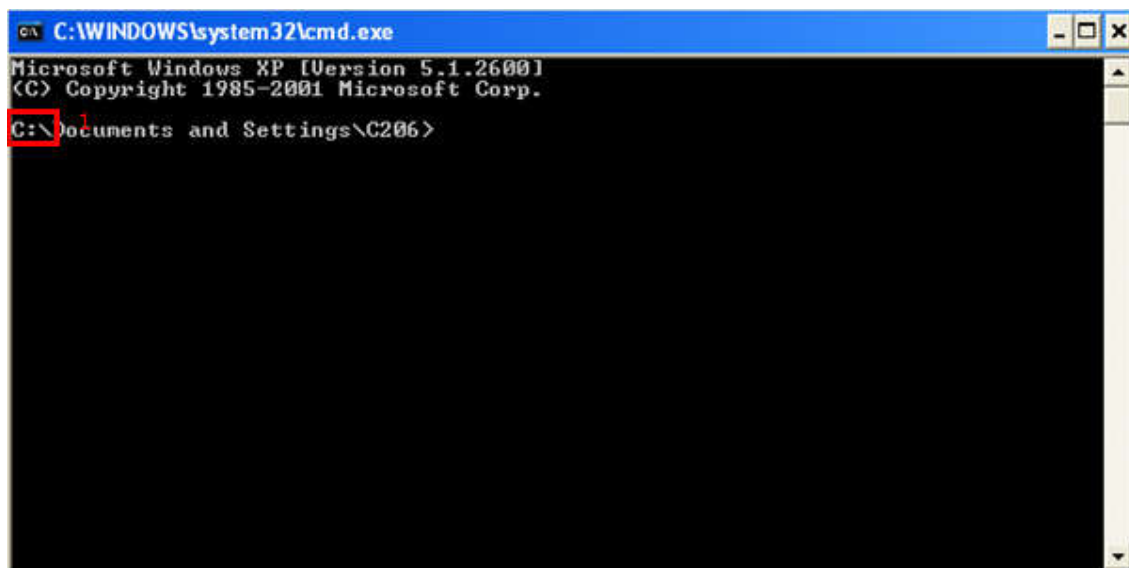
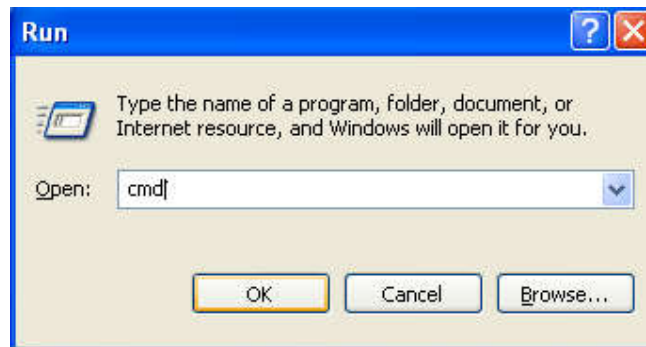


2- فایل **IARID** را اجرا کرده تا **HOST ID** سیستم ایجاد شود:



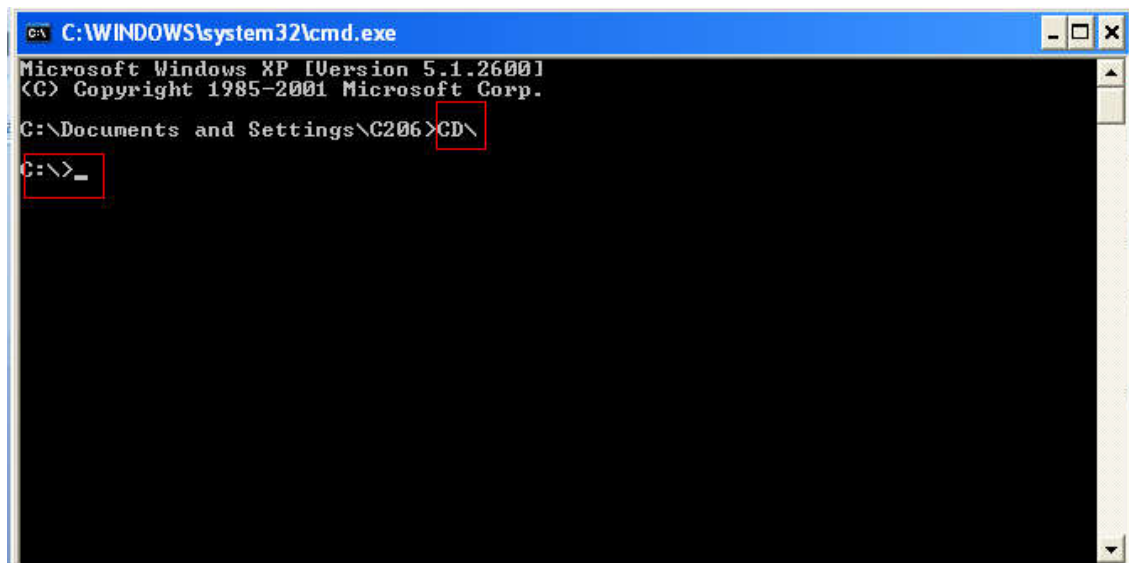
```
C:\Documents and Settings\C206\Desktop\IARID. EXE
This Computers Host-ID: 0x26D60
Strike ENTER to exit..._
```

3- سپس از طریق **RUN** بخش **CMD** را **SEARCH** کنید تا پنجره ای به شکل زیر ایجاد گردد:



**\*نکته:** دقت کنید که مسیری که در آن میخواهید فایل را ایجاد کنید حتما درایو **C:** باشد. (1)

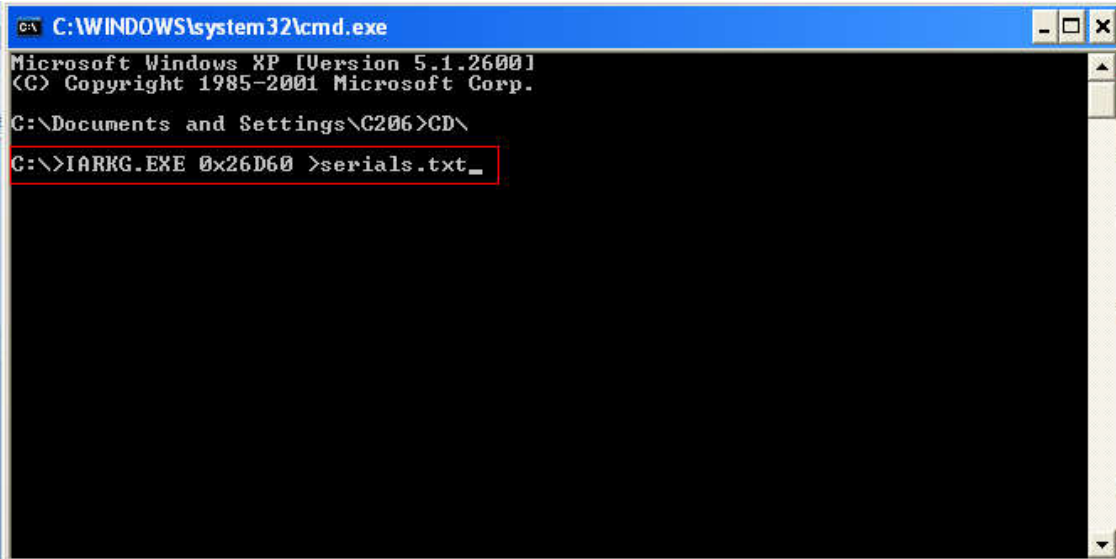
4- کلمه **CD** را وارد میکنیم تا دستوری برای ایجاد در درایو **C:** ایجاد گردد:



5- سپس در مقابل آن دستور ساخت **serials.txt** را با توجه به **host id** وارد میکنیم و بر روی **ENTER** کلیک میکنیم:

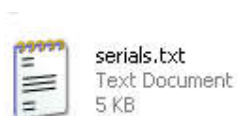
**IARKG.EXE 0x26D60 >serials.txt**

**\*نکته:** توجه کنید که باید کد را تغییر داده و آن را کاملاً مثل **host id** ایجاد کنید در غیر این صورت در اجرای نرم افزار در قسمت **COMPILE** دچار مشکل میشوید:



```
C:\WINDOWS\system32\cmd.exe
Microsoft Windows XP [Version 5.1.2600]
(C) Copyright 1985-2001 Microsoft Corp.
C:\Documents and Settings\C206>CD\
C:\>IARKG.EXE 0x26D60 >serials.txt_
```

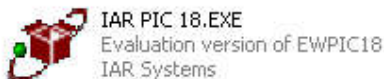
6- در صورت درست وارد کردن مراحل فوق در درایو **C:** شما یک **SERIALS.TEXT** ایجاد میگردد:



7- وارد فایل شده و کد قطعه را از طریق **CTRL+F** پیدا کرده و از **KEY** و **INSTALL SERIAL** آن در **SETUP** نرم افزار استفاده میکنیم:

**\*نکته:** دقت کنید که در وارد کردن **LICENSE KEY** در **SETUP** باید از ابتدا تا علامت # به طور کامل از **SERIAL.TXT** در **SETUP** کپی شود.

8-فایل **SETUP** را اجرا کرده و از طریق کپی کردن کدهای قطعه مورد نظر از **SERIAL.TXT** در قسمت های خواسته شده نرم افزار را نصب میکنیم:



**IAR Systems Product Setup**

**Enter User Information**

Enter your name, the name of your company, and your IAR Embedded Workbench for Atmel AVR license number.

Name:

Company:

The license number can be found on the CD cover.

License#:

InstallShield

< Back    Next >    Cancel

**IAR Systems Product Setup**

**Enter License Key**

The license key can be either your QuickStart key or your permanent key. If you enter the QuickStart key (found on the CD cover), you have 30 days to try the product out. If you have received the permanent key via email, you paste it into the License Key textbox.

License #:

License Key:

Read License Key From File

C:  Browse...

InstallShield

< Back    Next >    Cancel

\*برنامه قابل استفاده برای شما کاربر عزیز می باشد\*

\*جوان الکترونیک\*

[WWW.JAVANELEC.COM](http://WWW.JAVANELEC.COM)

TEL: 66728460 & 66712719

FAX: 66711319

